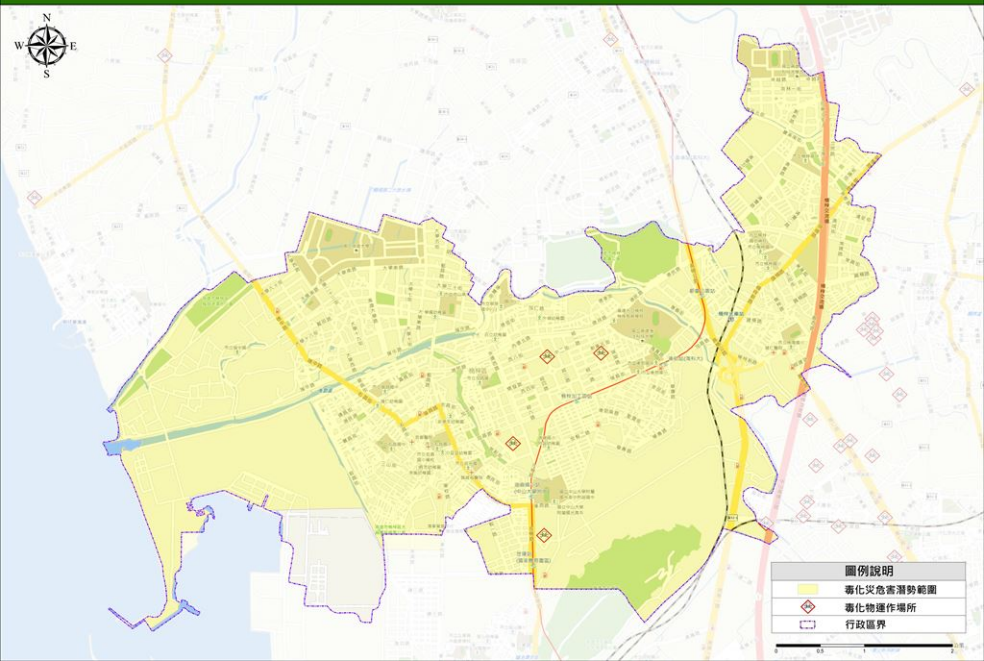
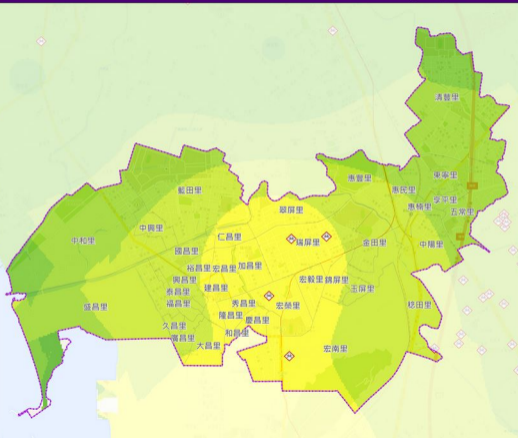


楠梓區毒化災危害潛勢範圍圖



高雄市楠梓區毒化危害風險圖(2/2)



圖例

- 行政區界
- 毒化物運作場所
- 毒化災歷史點位

毒化風險值(人/年)

- 0-400
- 400-800
- 800-1200
- 1200-1600
- 1600-2000
- 2000-2400

0 0.425 0.85 1.7 公里

高雄市政府106年08月繪製