

高雄市楠梓區海嘯救災應變防災地圖

編號6400400

防災資訊

區界圖



面積
25.8276平方公里
總人口數
182413人

通報單位

應變中心
左營區公所
高雄市左營區左營大路479號
陳姿華 07-5831111#15

消防局
電話：119

警察局
電話：110

相關資訊

直升機起降點

高雄大學棒球場 (176021.33, 2514717.91)
消防局教育訓練科 (180953.81, 2514602.72)

醫療院所

健仁醫院
07-3517166
高雄市楠梓區橋南路136號

國軍左營總醫院
07-5811648
高雄市左營區軍校路553號

防災資訊網站

交通部中央氣象局
<http://www.cwb.gov.tw/>

交通部公路總局
<http://www.thb.gov.tw/>

經濟部水利署防災資訊網
http://fhy.wra.gov.tw/Pub_Web_2011/

避難處所

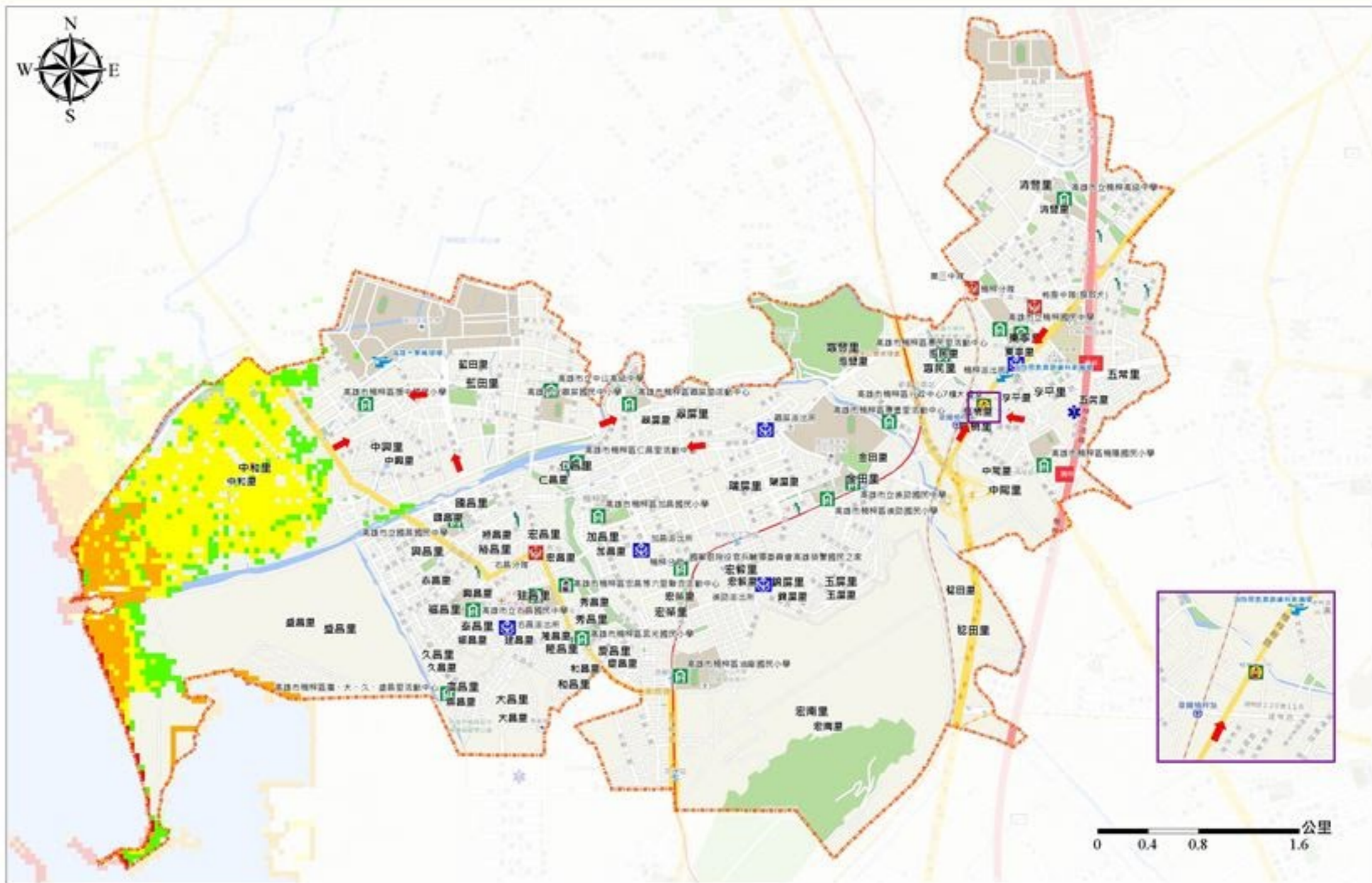
高雄市新莊高中
管理人員：洪明學 李淑娟
地址：高雄市左營區文聲路99號
電話：07-3420103
收容人數：3305人



高雄市立左營國民中學
管理人員：劉國輝
地址：高雄市左營區自由二路2號
電話：07-5570720#320
收容人數：1600人



高雄市政府製 106年5月



圖例

道路	設施	防災
省道	應變中心	溢淹範圍
國道	避難處所	0.3 以下
範圍界線	警政單位	0.3 - 1.0
里界	消防單位	1.0 - 3.0
區界	醫療院所	3 以上
	直升機起降點	避難路線
	社福機構_老人	
	物資儲備場所	